



Genomische Selektion, Abstammungsüberprüfung und Zuchtwertschätzung

J. Dodenhoff

Bayerische Landesanstalt für Landwirtschaft
Institut für Tierzucht

Europäischer Landwirtschaftsfonds für die Entwicklung des ländlichen Raums (ELER)

 **Hier investiert Europa in die ländlichen Gebiete**
Stärkung der bayerischen Ferkelerzeugung durch nachhaltigkeits- und tierwohl-orientierte Selektionsmaßnahmen bei eigenremontierenden Ferkelerzeugern

 **mitfinanziert durch den Freistaat Bayern**
im Rahmen des Entwicklungsprogramms für den ländlichen Raum in Bayern 2014 – 2020

 Dieser Code bringt Sie direkt zum Informations-ELER-Programm des Bayerischen Staatsministeriums für Ernährung, Landwirtschaft und Forsten.





Genomisch optimierte Zuchtwerte

Merkmal	Mittel BayernGO	Min BayernGO	Max BayernGO
Pedigreezuchtwert	114,1	58	155
Gesamtzuchtwert	114,4	45	190
Differenz	+0,30	-42	+40
Sicherheit PZW	38,5	33	43
Sicherheit GZW	64,7	55	74

Pedigreezuchtwert (PZW): $(\text{GZW Vater} + \text{GZW Mutter})/2$

Sicherheit PZW: $(\text{Sicherheit GZW Vater} + \text{Sicherheit GZW Mutter})/4$

In der Auswertung: 1080 erfolgreich genotypisierte Tiere ohne Eigen- und Nachkommenleistung

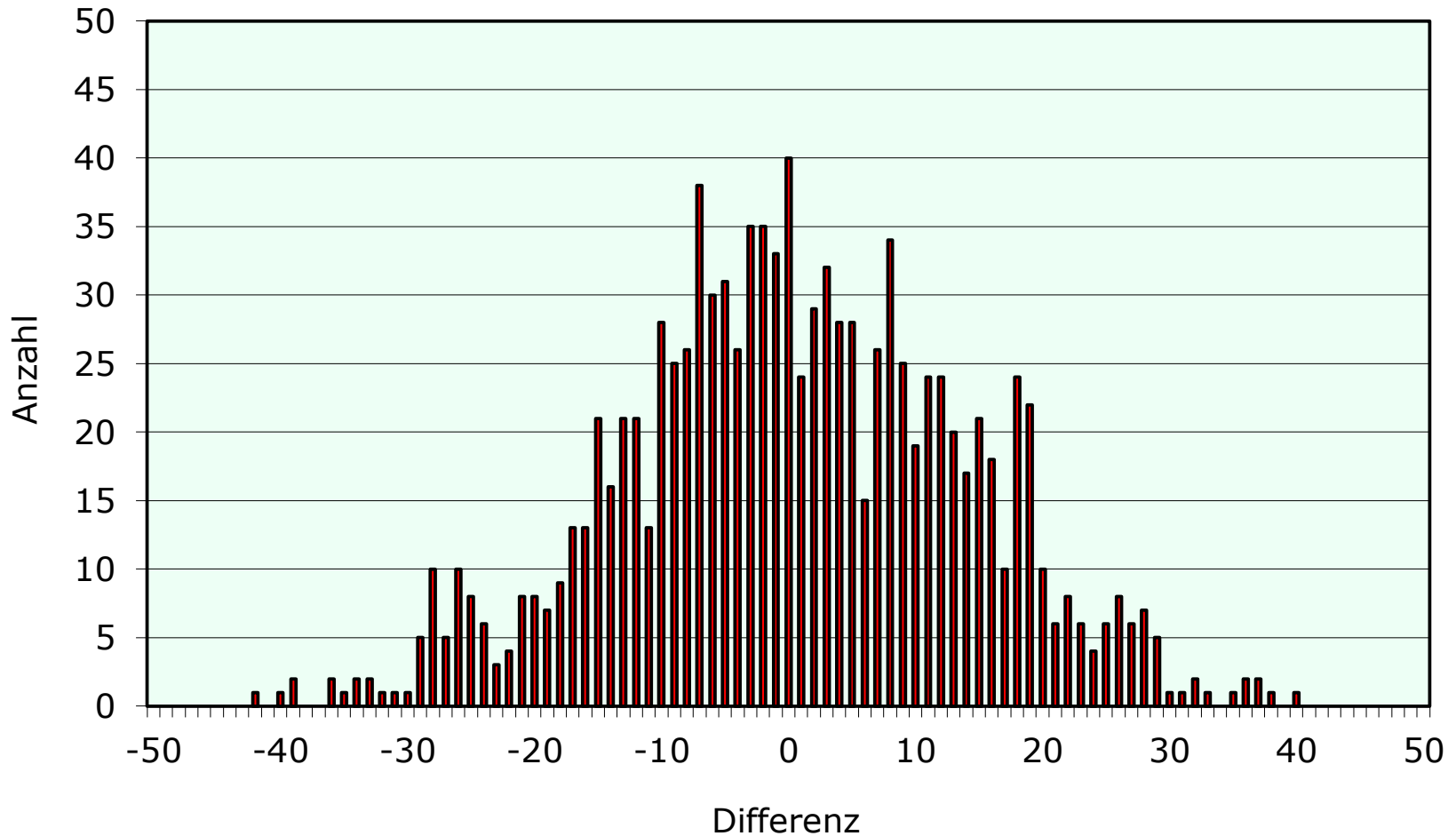
Genomisch optimierte Zuchtwerte

BayernGO: woher kommen die Unterschiede zur EGZH?

	BayernGO
Gesamtzuchtwert Tier	114,4
Sicherheit GZW Tier	64,7
GZW Vater	123,8
Sicherheit GZW Vater	82,6
GZW Mutter	103,9
Sicherheit GZW Mutter	70,9

Genomisch optimierte Zuchtwerte

Häufigkeitsverteilung Differenz GZW-PZW



Genomisch optimierte Zuchtwerte

- ❑ Selektion zwischen Wurfgeschwistern
 - 1080 typisierte Tiere
 - 191 Würfe mit drei oder mehr Tieren je Wurf
 - Maximale Differenz zwischen Wurfgeschwistern
 - ✓ 0 – 12 GZW-Punkte: 5 % der Würfe
 - ✓ 13 – 24 GZW-Punkte: 24 % der Würfe
 - ✓ 25 - 48 GZW-Punkte: 59 % der Würfe
 - ✓ Mehr als 48 GZW-Punkte: 12 % der Würfe

Erfassung zusätzlicher Wurfmerkmale

Würfe der letzten zwölf Monate

Tot geborene Ferkel (TGF) / zu leicht geborene Ferkel (ZLF)

Merkmal	BayernGO
Anteil der Würfe mit Angabe zur Anzahl TGF	87,6 %
Anteil der Würfe mit TGF	53,3 %
Gesamt geborene Ferkel je Wurf	14,4
TGF je Wurf	1,17
Anteil TGF an den gesamt geborenen Ferkeln	7,8 %
Anteil der Würfe mit Angabe zur Anzahl ZLF	32,1 %
Anteil der Würfe mit ZLF	17,7 %
Lebend geborene Ferkel je Wurf	13,7
ZLF je Wurf	0,37
Anteil ZLF an den lebend geborenen Ferkeln	2,5 %

Erfassung zusätzlicher Wurfmerkmale

BayernGO - Würfe der letzten zwölf Monate

Betrieb	nW	AntErfTGF	AntWmitTGF	GGF	TGF	AntTGF	AntErfZLF	AntWmitZLF	LGF	ZLF	AntZLF
Betrieb 1	172	37,2	100,0	14,5	1,94	13,7	2,3	100,0	15,5	2,50	16,2
Betrieb 2	129	98,4	46,5	12,8	0,94	7,2	2,3	100,0	14,0	6,00	47,7
Betrieb 3	528	99,2	61,5	15,9	1,28	7,7	86,0	18,3	14,6	0,37	2,3
Betrieb 4	248	64,9	99,4	15,9	2,50	16,0	4,4	90,9	15,1	2,00	13,3
Betrieb 5	96	85,4	54,9	14,3	1,27	8,2	36,5	22,9	13,3	0,77	6,1
Betrieb 6	130	96,9	48,4	14,4	0,99	6,7	96,9	9,5	13,4	0,25	1,6
Betrieb 7	222	98,2	49,5	13,9	0,97	6,9	0,0				
Betrieb 8	145	100,0	33,8	13,1	0,56	4,5	2,8	100,0	15,0	3,75	25,0
Betrieb 9	392	99,2	57,1	13,8	1,37	9,2	79,6	13,8	12,5	0,20	1,4
Betrieb 10	151	25,2	97,4	14,4	3,21	23,2	0,0				
Betrieb 11	224	65,6	100,0	15,8	2,03	13,3	0,9	0,0	14,0	0,00	0,0
Betrieb 12	149	82,6	25,2	13,5	0,58	4,4	77,2	22,6	13,0	0,55	4,0
Betrieb 13	1026	97,8	39,8	13,9	0,90	5,9	0,0				
Betrieb 14	143	99,3	35,2	14,5	0,69	4,2	97,9	15,0	13,8	0,20	1,3
	3755	87,6	53,3	14,4	1,17	7,8	32,1	17,7	13,7	0,37	2,5

Erfassung der Anomalien

BayernGO – Reinzucht-Würfe der letzten zwölf Monate

Die aufgeführten Betriebe haben im gesamten Beobachtungszeitraum (nicht nur im letzten Jahr, nicht nur als BayernGO-Betrieb) mind. eine Anomalie gemeldet)

Die fehlenden Betriebe haben noch nie eine Anomalie gemeldet

Betrieb	nW	WmANO	AntWmitANO	AntFmitANO
1	17	0	0	0
2	1	0	0	0
3	6	0	0	0
4	3	0	0	0
5	10	0	0	0
6	9	0	0	0
7	8	0	0	0
8	6	0	0	0
9	6	0	0	0
10	13	1	7,7	0,5

Erfassung der Anomalien

BayernGO - Würfe der letzten zwölf Monate – Belegeber Piétrain

BET	nW	WmErfANO	AntErfANO	WmANO	AntWmitANO	AntFmitANO
1	283	74	26,1	12	16,2	1,3
2	15	0	0			
3	75	32	42,7	0	0	0
4	133	133	100	7	5,3	0,4
5	121	121	100	2	1,7	0,4
6	228	47	20,6	4	8,5	0,6
7	53	25	47,2	0	0	0
8	85	9	10,6	9	100	7
9	163	163	100	10	6,1	0,5
10	19	0	0			
11	253	200	79,1	18	9	0,7
12	835	0	0			
13	355	108	30,4	1	0,9	0,1